

УТВЕРЖДАЮ

Директор ОГБУ
«Итатский ДИПИ»

Володин А.И.

2023 г.



ПАСПОРТ ДОСТУПНОСТИ

объекта социальной инфраструктуры (ОСИ)

Областное государственное бюджетное учреждение

«Итатский дом-интернат для престарелых и инвалидов»

Томская область, Томский район, с. Итатка

(жилое помещение, корпус № 2)

1. Общие сведения об объекте

- 1.1. Наименование (вид) объекта: Жилой корпус, корпус № 2
- 1.2. Адрес объекта: 634540, Томская область, Томский район, село Итатка, территория ОГБУ «Итатский ДИПИ», стр.2
- 1.3. Сведения о размещении объекта:
 - отдельно стоящие 2-х этажное здание, общей площадью 618,70 кв.м.
 - здания находятся на земельном участке, принадлежащем ОГБУ «Итатский ДИПИ», общей площадью: 6564 кв.м.
- 1.4. Год постройки зданий 1991 г., последнего капитального ремонт – нет.
- 1.5. Дата предстоящих плановых ремонтных работ: текущего-2023г., капитального – 2024 г. - 2025 г.
- 1.6. Название организации (учреждения), (полное юридическое наименование – согласно Уставу, краткое наименование) Областное государственное бюджетное учреждение «Итатский дом-интернат для престарелых и инвалидов», ОГБУ «Итатский ДИПИ»
- 1.7. Юридический адрес организации (учреждения) 634540, Томская область, Томский район, село Итатка, терр. ОГБУ «Итатский ДИПИ», стр.2
- 1.8. Основание для пользования объектом: (оперативное управление, аренда, собственность);
- 1.9. Форма собственности (государственная, негосударственная)
- 1.10. Территориальная принадлежность (федеральная, региональная, муниципальная)
- 1.11. Вышестоящая организация (наименование)-Департамент социальной защиты населения Томской области.
- 1.12. Адрес вышестоящей организации, другие координаты: 634021 г.Томск, ул. Шевченко, 24.

2. Характеристика деятельности организации на объекте (по обслуживанию населения)

- 2.1. Сфера деятельности (здравоохранение, образование, социальная защита, физическая культура и спорт, культура, связь и информация, транспорт, жилой фонд, потребительский рынок и сфера услуг, другое) - социальная защита.
- 2.2. Виды оказываемых услуг: предоставление социальных услуг
- 2.3. Форма оказания услуг: (на объекте, с длительным пребыванием, в т.ч. проживанием, на дому, дистанционно) на объекте с длительным проживанием;
- 2.4. Категории обслуживаемого населения по возрасту: (дети, взрослые трудоспособного возраста, пожилые; все возрастные категории): граждане пожилого возраста, совершеннолетние инвалиды;

3.4 Состояние доступности основных структурно-функциональных зон

№ п /п	Основные структурно-функциональные зоны	Состояние доступности, в том числе для основных категорий инвалидов**
1	Территория, прилегающая к зданию (участок)	ДЧ-В
2	Вход (входы) в здание	ДЧ-В
3	Путь (пути) движения внутри здания (в т.ч. пути эвакуации)	ДЧ-В
4	Зона целевого назначения здания (целевого посещения объекта)	ДЧ-В
5	Санитарно-гигиенические помещения	ДЧ-В
6	Система информации и связи (на всех зонах)	ДЧ-В
7	Пути движения к объекту (от остановки транспорта)	ДЧ-В

** Указывается: ДП-В - доступно полностью всем; ДП-И (К, О, С, Г, У) – доступно полностью избирательно (указать категории инвалидов); ДЧ-В - доступно частично всем; ДЧ-И (К, О, С, Г, У) – доступно частично избирательно (указать категории инвалидов); ДУ - доступно условно, ВНД – временно недоступно

3.5. Итоговое заключение о состоянии доступности ОСИ: **все зоны и помещения доступны частично всем категориям инвалидов**

4. Управленческое решение

4.1. Рекомендации по адаптации основных структурных элементов объекта

№ п /п	Основные структурно-функциональные зоны объекта	Рекомендации по адаптации объекта (вид работы)*
1	Территория, прилегающая к зданию (участок)	Текущий ремонт
2	Вход (входы) в здание	Текущий ремонт
3	Путь (пути) движения внутри здания (в т.ч. пути эвакуации)	Текущий ремонт
4	Зона целевого назначения здания (целевого посещения объекта)	Текущий ремонт
5	Санитарно-гигиенические помещения	Текущий ремонт
6	Система информации на объекте (на всех зонах)	Текущий ремонт
7	Пути движения к объекту (от остановки транспорта)	Текущий ремонт
8	Все зоны и участки	Текущий ремонт

*- указывается один из вариантов (видов работ): не нуждается; ремонт (текущий, капитальный); индивидуальное решение с ТСР; технические решения невозможны – организация альтернативной формы обслуживания

4.2. Период проведения работ 2023-2024г.г.

- Установка указателя движения к администрации, разметка парковочного места для личного автотранспорта инвалида;
- Контрастная маркировка крайних ступеней лестничных маршей. Указатели целевых направлений движения;
- Замена указательных табличек;
- Обновление информационных таблиц;

За счет собственных средств учреждения в рамках исполнения плана по результатам обследования .

4.3. Ожидаемый результат (по состоянию доступности) после выполнения работ по адаптации: ДЧ-В.

Оценка результата исполнения программы, плана (по состоянию доступности) ДЧ-В.

4.4 Для принятия решения согласование не требуется.

4.5 Информация доступности объекта размещена на сайте учреждения:
<http://итатский-дипи.рф/>

5. Особые отметки

Паспорт сформирован на основании:

1. Анкеты (информации об объекте) от «14» 04 2023 г.
2. Акта обследования объекта от «14» 04 2023 г.
3. Решения комиссии по обеспечению доступности зданий и услуг учреждения от «14» 04 2023 г.

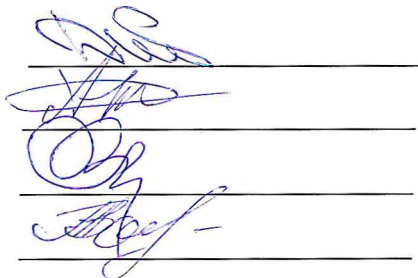
Члены рабочей группы:

Дибцева О.А.

Тороцин А.А.

Калинина О.В.

Воронина Т.Н.





2023 г.

АНКЕТА
(информация об объекте социальной инфраструктуры)
К ПАСПОРТУ ДОСТУПНОСТИ ОСИ
Жилой корпус, корпус № 2

1. Общие сведения об объекте

- 1.1. Наименование (вид) объекта: жилой корпус, корпус № 2
- 1.2. Адрес объекта: 634540, Томская область, Томский район, село Итатка, территория ОГБУ «Итатский ДИПИ», стр.2
- 1.3. Сведения о размещении объекта:
- отдельно стоящие 2-х этажное здания, общей площадью 618,70 кв.м.
 - здания находятся на земельном участке, принадлежащем ОГБУ «Итатский ДИПИ», общей площадью: 6564 кв.м.
- 1.4. Год постройки зданий 1991 г., последнего капитального ремонт – нет.
- 1.5. Дата предстоящих плановых ремонтных работ: текущего-2023г., капитального – 2024-2025 г.г.
- 1.6. Название организации (учреждения), (полное юридическое наименование – согласно Уставу, краткое наименование) Областное государственное бюджетное учреждение «Итатский дом-интернат для престарелых и инвалидов», ОГБУ «Итатский ДИПИ»
- 1.7. Юридический адрес организации (учреждения) 634540, Томская область, Томский район, село Итатка, терр. ОГБУ «Итатский ДИПИ», стр.2
- 1.8. Основание для пользования объектом: (оперативное управление, аренда, собственность);
- 1.9. Форма собственности (государственная, негосударственная)
- 1.10. Территориальная принадлежность (федеральная, региональная, муниципальная)
- 1.11. Вышестоящая организация (наименование)-Департамент социальной защиты населения Томской области.
- 1.12. Адрес вышестоящей организации, другие координаты: 634021 г.Томск, ул. Шевченко, 24.

2. Характеристика деятельности организации на объекте (по обслуживанию населения)

- 2.8. Сфера деятельности (здравоохранение, образование, социальная защита, физическая культура и спорт, культура, связь и информация, транспорт, жилой фонд, потребительский рынок и сфера услуг, другое) - социальная защита.
- 2.9. Виды оказываемых услуг: предоставление социальных услуг
- 2.10. Форма оказания услуг: (на объекте, с длительным пребыванием, в т.ч. проживанием, на дому, дистанционно) на объекте с длительным проживанием;
- 2.11. Категории обслуживаемого населения по возрасту: (дети, взрослые трудоспособного возраста, пожилые; все возрастные категории): граждане пожилого возраста, совершеннолетние инвалиды;
- 2.12. Категории обслуживаемых инвалидов: инвалиды, передвигающиеся на коляске, инвалиды с нарушениями опорно-двигательного аппарата;
- 2.13. Плановая мощность: посещаемость (количество обслуживаемых в день), вместимость, пропускная способность: 40 человек;
- 2.14. Участие в исполнении ИПР инвалида, ребенка-инвалида (да, нет) да

3. Состояние доступности объекта

- 3.1. Путь следования к объекту пассажирским транспортом (описать маршрут движения с использованием пассажирского транспорта: от автовокзала г.Томска -1 до автобусной остановки села Итатка (рейс 503), от остановки с. Итатка в сторону ОГБУ «Итатский ДИПИ» (~1 км));
Наличие адаптированного пассажирского транспорта к объекту: нет
- 3.2 Путь к объекту от ближайшей остановки пассажирского транспорта:
- 3.2.1 расстояние до объекта от остановки транспорта 1 км
- 3.2.2 время движения (пешком): 10-15 минут
- 3.2.3 наличие выделенного от проезжей части пешеходного пути (да, нет);
- 3.2.4 Перекресток: нерегулируемый;
- 3.2.5 Информация на пути следования к объекту: визуальная;
- 3.2.6 Перепады высоты на пути: Резких перепадов высоты нет (неровность дорожного полотна)
Их обустройство для инвалидов на коляске: да
- 3.3 Организация доступности объекта для инвалидов – форма обслуживания*

№ п/п	Категория инвалидов (вид нарушения)	Вариант организации доступности объекта (формы обслуживания)*
1	Все категории инвалидов и МГН	Б
	<i>в том числе инвалиды:</i>	
2	передвигающиеся на креслах-колясках	Б
3	с нарушениями опорно-двигательного аппарата	Б
4	с нарушениями зрения	Б
5	с нарушениями слуха	Б
6	с нарушениями умственного развития	Б

* - указывается один из вариантов: «А» доступность всех зон и помещений - универсальная, «Б» доступны специально выделенные участки и помещения, «ДУ» доступность условная: дополнительная помощь сотрудника, услуги на дому, дистанционно, «ВНД» не организована доступность.

3.4 Состояние доступности основных структурно-функциональных зон

№ п /п	Основные структурно-функциональные зоны	Состояние доступности, в том числе для основных категорий инвалидов**
1	Территория, прилегающая к зданию (участок)	ДЧ-В
2	Вход (входы) в здание	ДЧ-В
3	Путь (пути) движения внутри здания (в т.ч. пути эвакуации)	ДЧ-В
4	Зона целевого назначения здания (целевого посещения объекта)	ДЧ-В
5	Санитарно-гигиенические помещения	ДЧ-В
6	Система информации и связи (на всех зонах)	ДЧ-В
7	Пути движения к объекту (от остановки транспорта)	ДЧ-В

** Указывается: ДП-В - доступно полностью всем; ДП-И (К, О, С, Г, У) – доступно полностью избирательно (указать категории инвалидов); ДЧ-В - доступно частично всем; ДЧ-И (К, О, С, Г, У) – доступно частично избирательно (указать категории инвалидов); ДУ - доступно условно, ВНД – временно недоступно

4. Управленческое решение

4.1. Рекомендации по адаптации основных структурных элементов объекта

№ п/п	Основные структурно-функциональные зоны объекта	Рекомендации по адаптации объекта (вид работы)*
1	Территория, прилегающая к зданию (участок)	Текущий ремонт
2	Вход (входы) в здание	Текущий ремонт
3	Путь (пути) движения внутри здания (в т.ч. пути эвакуации)	Текущий ремонт
4	Зона целевого назначения здания (целевого посещения объекта)	Текущий ремонт
5	Санитарно-гигиенические помещения	Текущий ремонт
6	Система информации на объекте (на всех зонах)	Текущий ремонт
7	Пути движения к объекту (от остановки транспорта)	Текущий ремонт
8	Все зоны и участки	Текущий ремонт

*- указывается один из вариантов (видов работ): не нуждается; ремонт (текущий, капитальный); индивидуальное решение с ТСП; технические решения невозможны – организация альтернативной формы обслуживания

Размещение информации на Карте доступности субъекта Российской Федерации согласовано

Дибцева Олеся Александровна, заместитель директора по общим вопросам
ОГБУ «Итатский ДИПИ»



тел: 8-(382-2)-959-431

(подпись, Ф.И.О., должность; координаты для связи уполномоченного представителя объекта)

1. Результаты обследования

1. Территории, прилегающей к зданию (участку)

Областное государственное бюджетное учреждение «Итатский дом-интернат
для престарелых и инвалидов»,

634540, Томская обл., Томский район, с. Итатка, терр. ОГБУ «Итатский ДИПИ»

Жилой корпус, корпус №2

п/п	Наименование функционально-планировочного элемента	Выявленные нарушения и замечания			Работы по адаптации объектов		
		есть/нет	№ фото	Содержание	Значимо для инвалида (категория)	Содержание	Виды работ
1	Вход (входы) на территорию	есть	1-2	Нет замечаний	С		Текущий ремонт
2	Путь (пути) движения на территории	есть	3-5	Отсутствуют тактильные информационные знаки	С	Установить тактильные информационные знаки в соответствии с п. 5.1 СП 59.13330.2016 и ГОСТ Р 52875-2007	Текущий ремонт
3	Автостоянка и парковка	нет		Отсутствует разметка парковочного места для личного автотранспорта инвалида		Нанести разметку парковочного места для личного автотранспорта инвалида в соответствии с п. 5.2.1 СП 59.13330.2016 Подробнее: https://tiflocentre.ru/voprosy-po-adaptacii-avtostojanka.php	

Заключение по зоне:

Наименование структурно-функциональной зоны	Состояние доступности <*> (к пункту 3.4 Акта обследования ОСИ)	Приложение	Рекомендации по адаптации (вид работы) <*> к пункту 4.1 Акта обследования ОСИ
		№ фото	
Территория, прилегающая к зданию (участок)	ДЧ-В	5	Не требуется

<*> Указывается: ДП-В - доступно полностью всем; ДП-И (К, О, С, Г, У) - доступно полностью избирательно (указать категории инвалидов); ДЧ-В - доступно частично всем; ДЧ-И (К, О, С, Г, У) - доступно частично избирательно (указать категории инвалидов); ДУ - доступно условно, ВНД - недоступно.

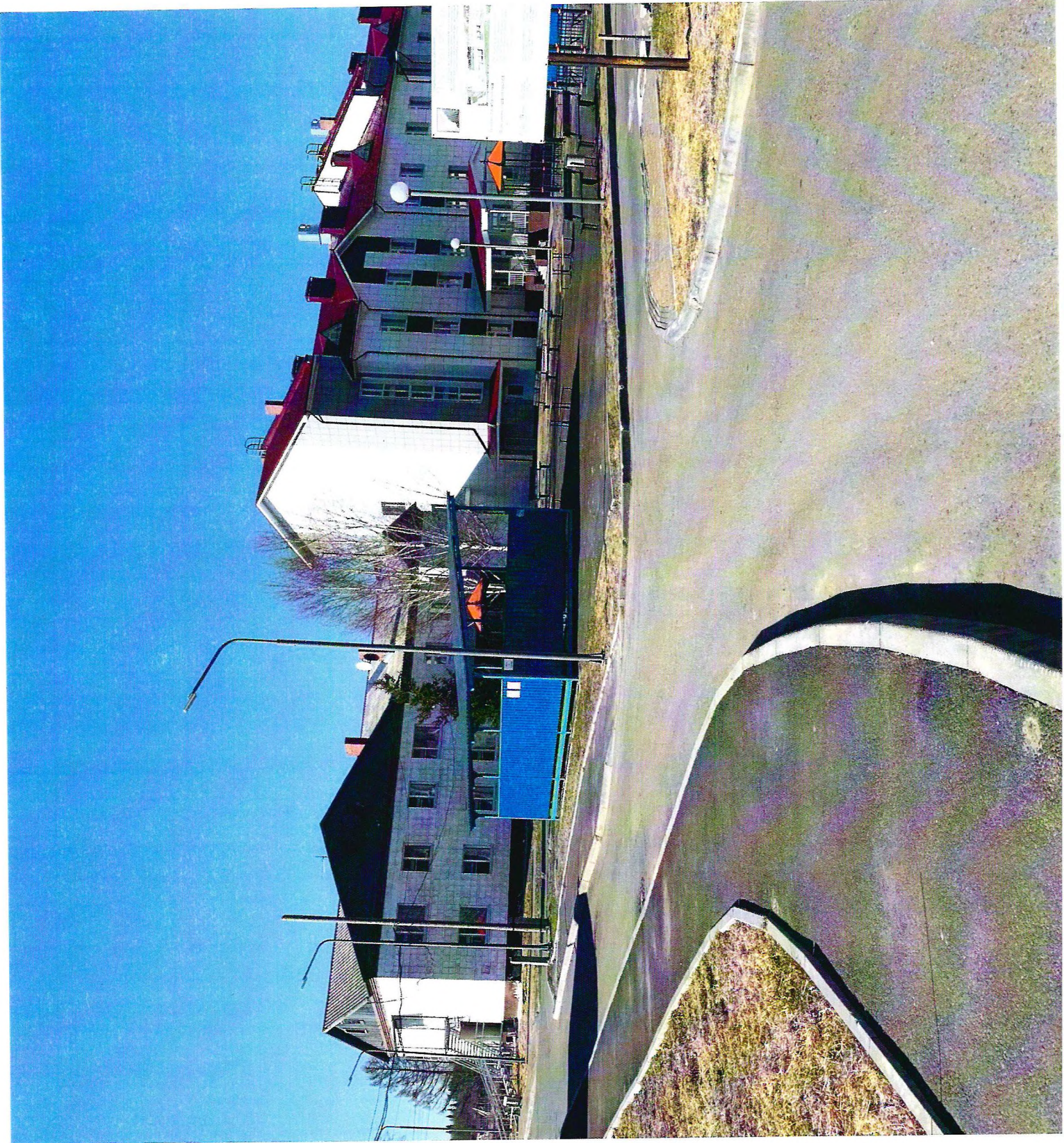
Комментарий к заключению: _____

No 2



2

No 8



4



2019

No 5



1. Результаты обследования

2. Входа (входов) в корпус

Областное государственное бюджетное учреждение «Итатский дом-интернат
для престарелых и инвалидов».

634540, Томская обл., Томский район, с. Итатка, терр. ОГБУ «Итатский ДИПИ»

Жилой корпус, корпус № 2

2.1. Главный вход

п/п	Наименование функционально-планировочного элемента	Наличие элемента			Выявленные нарушения и замечания		Работы по адаптации объектов
		есть/нет	№ фото	Содержание	Значимо для инвалида (категория)	Содержание	Виды работ
1	Лестница (наружная)	есть	7	Нет замечаний	К,С		Текущий ремонт
2	Пандус (наружный)	есть	7	Нет замечаний			
3	Входная площадка (перед дверью)	есть	7	Нет замечаний			
4	Дверь (входная)	есть	9	Нет замечаний			
5	Тамбур	есть	10	Нет замечаний			

II. Заключение по зоне:

Наименование структурно-функциональной зоны	Состояние доступности <*> (к пункту 3.4 Акта обследования ОСИ)	Приложение	Рекомендации по адаптации (вид работы) <***> к пункту 4.1 Акта обследования ОСИ
		№ фото	
Вход в здание	ДЧ-В		Текущий ремонт

<*> Указывается: ДП-В - доступно полностью всем; ДП-И (К, О, С, Г, У) - доступно полностью избирательно (указать категории инвалидов); ДЧ-В - доступно частично всем; ДЧ-И (К, О, С, Г, У) - доступно частично избирательно (указать категории инвалидов); ДУ - доступно условно, ВНД - недоступно.

<***> Указывается один из вариантов: не нуждается; ремонт (текущий, капитальный); индивидуальное решение с ТСР; технические решения невозможны - организация альтернативной формы обслуживания.

2.2. Дополнительный вход

п/п	Наименование функционально-планировочного элемента	Наличие элемента			Выявленные нарушения и замечания		Работы по адаптации объектов
		есть/нет	№ фото	Содержание	Значимо для инвалида (категория)	Содержание	Виды работ
1	Лестница (наружная)	есть	6	Нет замечаний			
2	Пандус (наружный)	есть	6	Нет замечаний			
3	Входная площадка (перед дверью)	есть	6	Нет замечаний			
4	Дверь (входная)	есть	6	Нет замечаний			
5	Тамбур	есть	11	Нет замечаний			

II. Заключение по зоне:

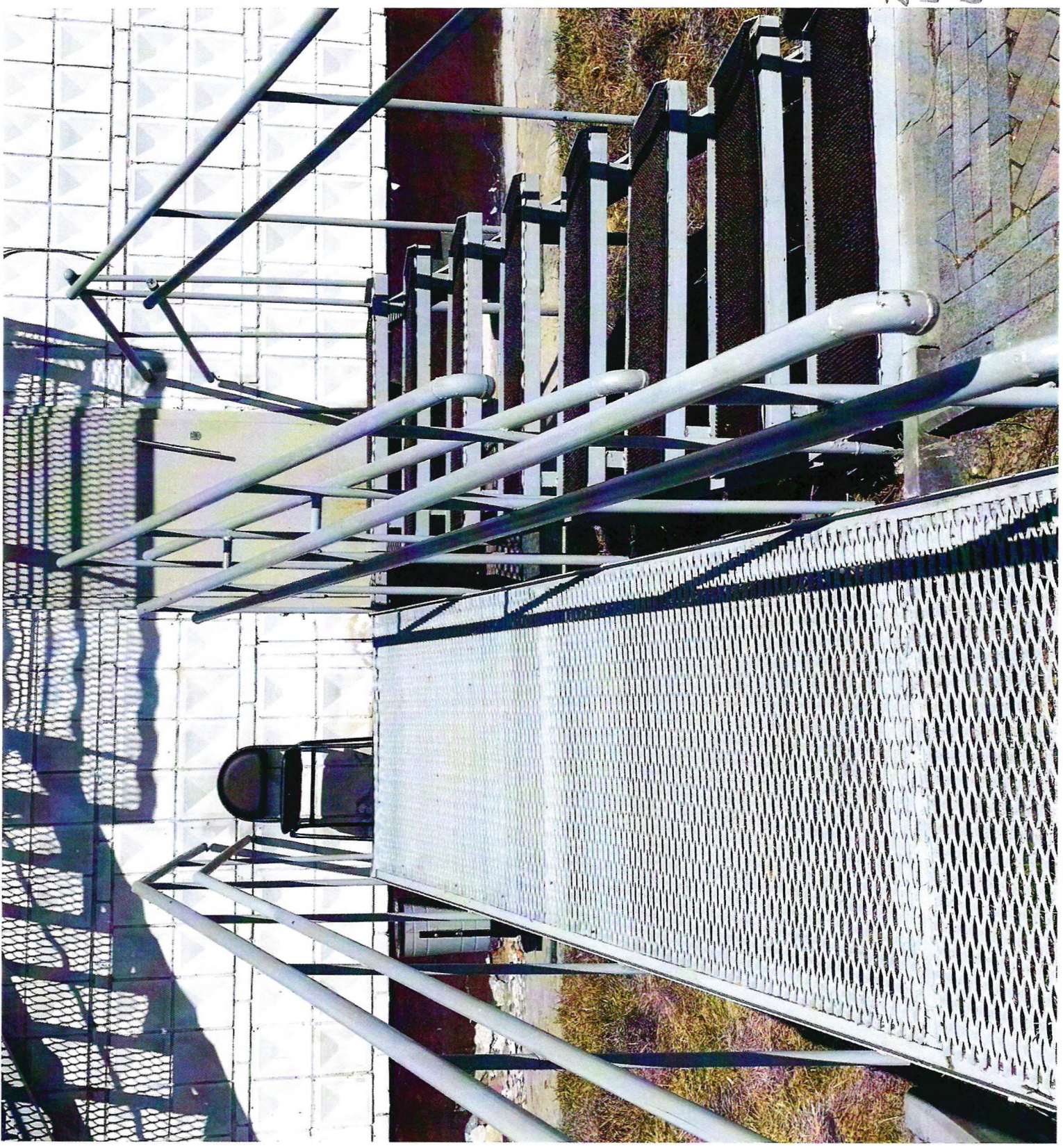
Наименование структурно-функциональной зоны	Состояние доступности <*> (к пункту 3.4 Акта обследования ОСИ)	Приложение	Рекомендации по адаптации (вид работы) <***> к пункту 4.1 Акта обследования ОСИ
		№ фото	
Вход в здание	ДЧ-В	-	Не нуждается

<*> Указывается: ДП-В - доступно полностью всем; ДП-И (К, О, С, Г, У) - доступно полностью избирательно (указать категории инвалидов); ДЧ-В - доступно частично всем; ДЧ-И (К, О, С, Г, У) - доступно частично избирательно (указать категории инвалидов); ДУ - доступно условно, ВНД - недоступно.

<***> Указывается один из вариантов: не нуждается; ремонт (текущий, капитальный); индивидуальное решение с ТСР; технические решения невозможны - организация альтернативной формы обслуживания.

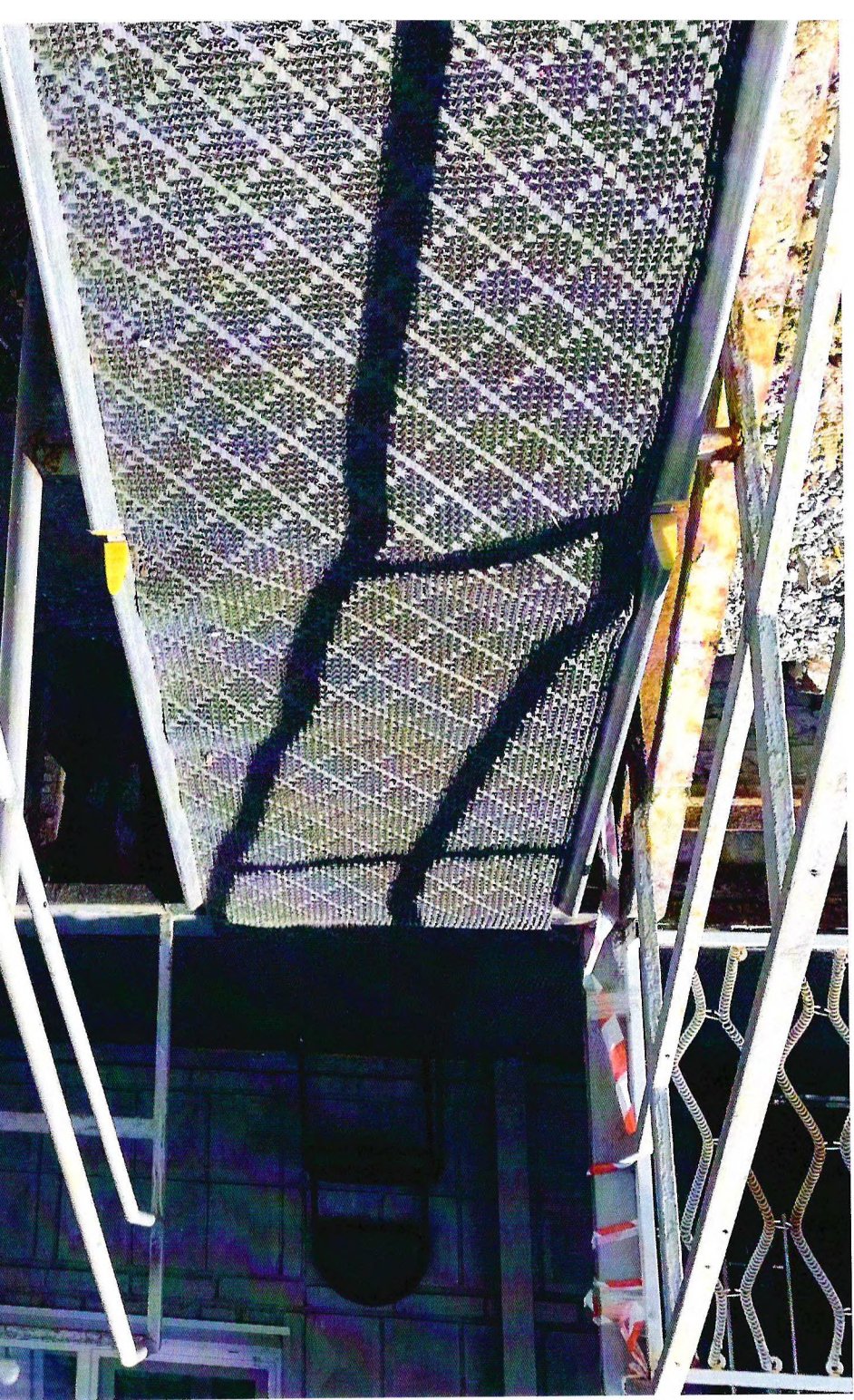
Комментарий к заключению: _____

Doc





Not



№ 8



8

№ 9



ВХОД В ЖИЛОЙ КОРПУС
 №2 ПОВЫШАЕТ СЛОЖНОСТЬ ЗАДАЧИ
 В АЖИОТОВОМ РАБОТНИКОВ
 В КОРПУСЕ ОБРАТНОЕ ПОЛОЖЕНИЕ
 НЕ ДОПУСКАЕТСЯ



СРЕДНЕЕ ПОЛОЖЕНИЕ

11 104

ТЕЛЕФОНЫ В КВАРТАРАХ	
101	112
102	104
103	104
104	104

ЖИЛОЙ КОРПУС
 №2



87

No 10



10

No 11



11

1. Результаты обследования

3. Пути (путей) движения внутри здания, в т.ч. путей эвакуации

Областное государственное бюджетное учреждение «Итатский дом-интернат
для престарелых и инвалидов»,

634540, Томская обл., Томский район, с. Итатка, терр. ОГБУ «Итатский ДИПИ»

Жилой корпус, корпус № 2

N п/п	Наименование функционально- планировочного элемента	Наличие элемента			Выявленные нарушения и замечания		Работ ы по адапт ации объек тов
		есть/ нет	N фото	Содер- жание	Значимо для инва- лида (ка- тегория)	Содер- жание	
1	Коридор	есть	12	Отсутствуют указатели направления движения	К, Г, О, У	Нанести указатели направления движения	Теку щий ремо нт
2	Лестница (внутри здания)	есть	13,14	Замечаний нет			Теку щий ремо нт
3	Дверь	есть	12	Устаревший информацио нный указатель	К, Г, О, У	Замена информационн ого указателя	Теку щий ремо нт
4	Пути эвакуации (в т.ч. зоны безопасности)	есть	-	Нет замечаний			

II. Заключение по зоне:

Наименование структурно-функциональной зоны	Состояние доступности <*> (к <u>пункту 3.4</u> Акта обследования ОСИ)	Приложение	Рекомендации по адаптации (вид работы) <***> к <u>пункту 4.1</u> Акта обследования ОСИ
		№ фото	
Пути (путей) движения внутри здания (в т.ч. путей эвакуации)	ДЧ-В	-	Текущий ремонт

<*> Указывается: ДП-В - доступно полностью всем; ДП-И (К, О, С, Г, У) - доступно полностью избирательно (указать категории инвалидов); ДЧ-В - доступно частично всем; ДЧ-И (К, О, С, Г, У) - доступно частично избирательно (указать категории инвалидов); ДУ - доступно условно, ВНД - недоступно.

<***> Указывается один из вариантов: не нуждается; ремонт (текущий, капитальный); индивидуальное решение с ТСР; технические решения невозможны - организация альтернативной формы обслуживания.

Комментарий к заключению: _____

№ 12



12

№ 13



12

No 14



14

I. Результаты обследования:

4. Зоны целевого назначения здания(целевого посещения объекта)

Вариант I - зона обслуживания инвалидов

Областное государственное бюджетное учреждение «Итатский дом-интернат
для престарелых и инвалидов».

634540, Томская обл., Томский район, с. Итатка, терр.ОГБУ «Итатский ДИПИ»

Жилой корпус, корпус № 2

N п/п	Наименование функционально-планировочного элемента	Наличие элемента		Выявленные нарушения и замечания		Работы по адаптации объектов	
		есть/нет	N фото	Содержание	Значимо для инвалида (категория)	Содержание	Виды работ
1	Кабинетная форма обслуживания	нет	-				
2	Зальная форма обслуживания	нет	-				
3	Прилавочная форма обслуживания	нет	-				
4	Форма обслуживания с перемещением по маршруту	нет					
5	Кабина индивидуального обслуживания	нет	-				

II. Заключение по зоне:

Наименование структурно-функциональной зоны	Состояние доступности <*> (к пункту 3.4 Акта обследования ОСИ)	Приложение	Рекомендации по адаптации (вид работы) <***> к пункту 4.1 Акта обследования ОСИ
		N фото	
Зоны целевого назначения здания (целевого посещения объекта) Вариант I- зона обслуживания инвалидов	ДЧ-В		Текущий ремонт

<*> Указывается: ДП-В - доступно полностью всем; ДП-И (К, О, С, Г, У) - доступно полностью избирательно (указать категории инвалидов); ДЧ-В - доступно частично всем; ДЧ-И (К, О, С, Г, У) - доступно частично избирательно (указать категории инвалидов); ДУ - доступно условно, ВНД - недоступно.

<***> Указывается один из вариантов: не нуждается; ремонт (текущий, капитальный); индиврешение с ТСР; технические решения невозможны - организация альтернативной формы обслуживания.

I. Результаты обследования:

4. Зоны целевого назначения здания
(целевого посещения объекта)

Вариант II - места приложения труда

Областное государственное бюджетное учреждение «Итатский дом-интернат
для престарелых и инвалидов».

634540, Томская обл., Томский район, с. Итатка, терр.ОГБУ «Итатский ДИПИ»

Жилой корпус, корпус №2

Наименование функционально-планировочного элемента	Наличие элемента		Выявленные нарушения и замечания		Работы по адаптации объектов	
	есть/нет	№ фото	Содержание	Значимо для инвалида (категория)	Содержание	Виды работ
Место приложения труда	нет					

II. Заключение по зоне:

Наименование структурно-функциональной зоны	Состояние доступности <*> (к <u>пункту 3.4</u> Акта обследования ОСИ)	Приложение	Рекомендации по адаптации (вид работы) <***> к <u>пункту 4.1</u> Акта обследования ОСИ
		№ фото	
Зоны целевого назначения здания (целевого посещения объекта) Вариант II- места приложения труда	-	-	-

<*> Указывается: ДП-В - доступно полностью всем; ДП-И (К, О, С, Г, У) - доступно полностью избирательно (указать категории инвалидов); ДЧ-В - доступно частично всем; ДЧ-И (К, О, С, Г, У) - доступно частично избирательно (указать категории инвалидов); ДУ - доступно условно, ВНД - недоступно.

<***> Указывается один из вариантов: не нуждается; ремонт (текущий, капитальный); индивидуальное решение с ТСР; технические решения невозможны - организация альтернативной формы обслуживания.

Комментарий к заключению: _____

I. Результаты обследования:

4. Зоны целевого назначения здания
(целевого посещения объекта)

Вариант III - жилые помещения

Областное государственное бюджетное учреждение «Итатский дом-интернат
для престарелых и инвалидов».

634540, Томская обл., Томский район, с. Итатка, терр.ОГБУ «Итатский ДИПИ»

Жилой корпус, корпус №2

Наименование функционально-планировочного элемента	Наличие элемента		Выявленные нарушения и замечания		Работы по адаптации объектов	
	есть/нет	N фото	Содержание	Значим о для инвалида (категория)	Содержание	Виды работ
Жилые помещения	Да	-	Установка информационных указателей	К,Г,О, У	Установка информационных указателей	Текущий ремонт

II. Заключение по зоне:

Наименование структурно-функциональной зоны	Состояние доступности <*> (к пункту 3.4 Акта обследования ОСИ)	Приложение		Рекомендации по адаптации (вид работы) <***> к пункту 4.1 Акта обследования ОСИ
		N на плане	N фото	
Зоны целевого назначения здания (целевого посещения объекта) Вариант III – жилые помещения	ДП-В		-	Текущий ремонт

<*> Указывается: ДП-В - доступно полностью всем; ДП-И (К, О, С, Г, У) - доступно полностью избирательно (указать категории инвалидов); ДЧ-В - доступно частично всем; ДЧ-И (К, О, С, Г, У) - доступно частично избирательно (указать категории инвалидов); ДУ - доступно условно, ВНД - недоступно.

Комментарий к заключению: _____

I. Результаты обследования:

5. Санитарно-гигиенических помещений

Областное государственное бюджетное учреждение «Итатский дом-интернат
для престарелых и инвалидов».

634540, Томская обл., Томский район, с. Итатка, терр. ОГБУ «Итатский ДИПИ»

Жилой корпус, корпус №2

N п/п	Наименование функционально- планировочного элемента	Наличие элемента		Выявленные нарушения и замечания		Работы по адаптации объектов	
		есть/ нет	N фото	Содер- жание	Значимо для инва- лида (ка- тегория)	Содер- жание	Виды работ
1	Туалетная комната	есть	15				Текущий ремонт
	Душевая/ванная комната	есть	16	Отсут- ствую т поруч ни	К,О		Текущий ремонт

II. Заключение по зоне:

Наименование структурно- функциональной зоны	Состояние доступности <*> (к пункту 3.4 Акта обследования ОСИ)	Приложение		Рекомендации по адаптации (вид работы) <*> к пункту 4.1 Акта обследования ОСИ
		N на плане	N фото	
Санитарно гигиенические помещения	ДП-В			Текущий ремонт

<*> Указывается: ДП-В - доступно полностью всем; ДП-И (К, О, С, Г, У) - доступно полностью избирательно (указать категории инвалидов); ДЧ-В - доступно частично всем; ДЧ-И (К, О, С, Г, У) - доступно частично избирательно (указать категории инвалидов); ДУ - доступно условно, ВНД - недоступно.

Комментарий к заключению: _____

No 15



№ 16



16

I. Результаты обследования:

6. Системы информации на объекте

Областное государственное бюджетное учреждение «Итатский дом-интернат для престарелых и инвалидов».

634540, Томская обл., Томский район, с. Итатка, терр.ОГБУ «Итатский ДИПИ»

Жилой корпус, корпус №2

N п/п	Наименование функционально-планировочного элемента	Наличие элемента		Выявленные нарушения и замечания		Работы по адаптации объектов	
		есть/нет	N фото	Содержание	Значимо для инвалида (категория)	Содержание	Виды работ
1	Визуальные средства	есть	-	Нет замечаний			
2	Акустические средства	нет	-				
3	Тактильные средства	есть	-	Частично в наличие			

II. Заключение по зоне:

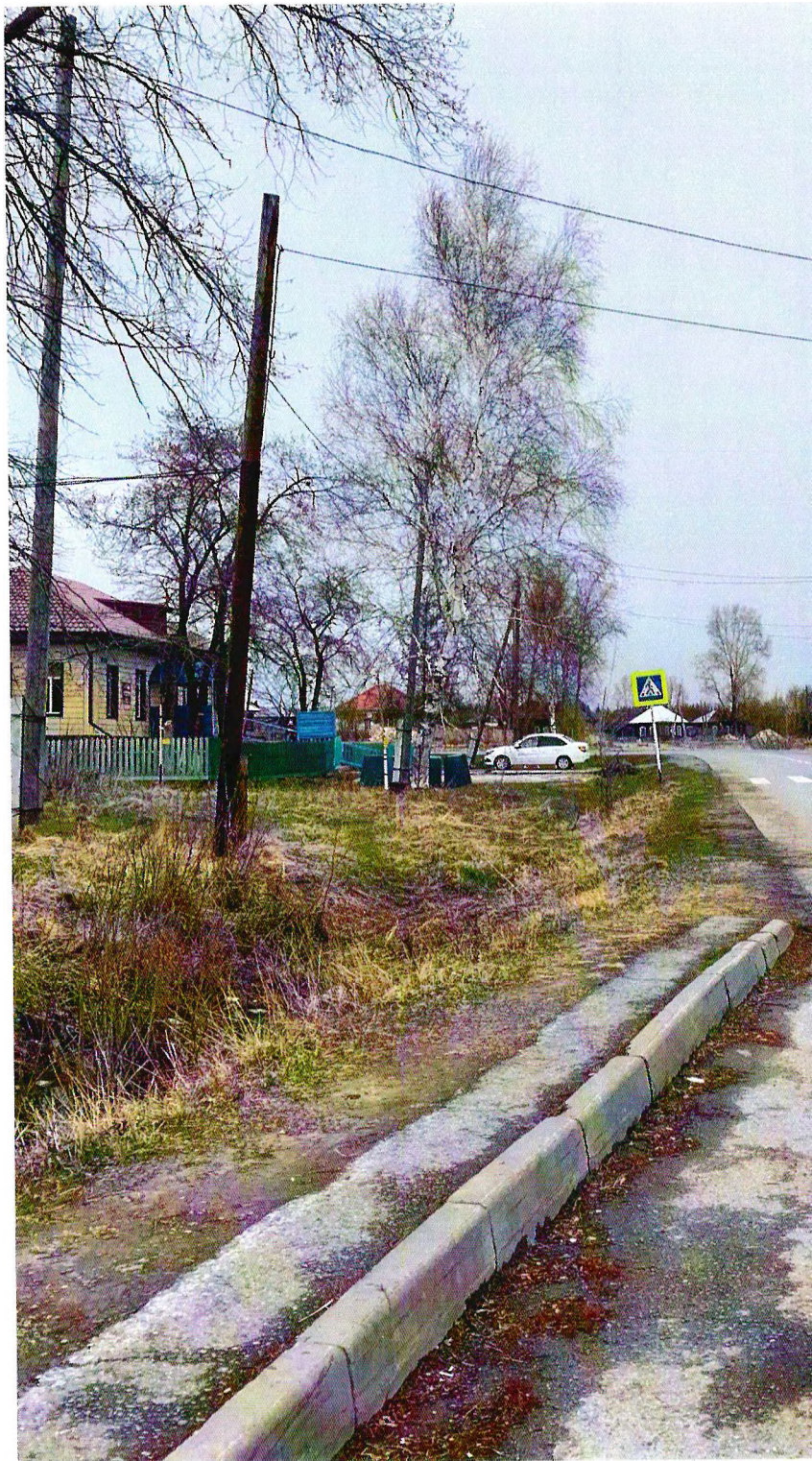
Наименование структурно-функциональной зоны	Состояние доступности <*> (к пункту 3.4 Акта обследования ОСИ)	Приложение		Рекомендации по адаптации (вид работы) <***> к пункту 4.1 Акта обследования ОСИ
		N на плане	N фото	
Система информации на объекте	ДЧ-В		-	

<*> Указывается: ДП-В - доступно полностью всем; ДП-И (К, О, С, Г, У) - доступно полностью избирательно (указать категории инвалидов); ДЧ-В - доступно частично всем; ДЧ-И (К, О, С, Г, У) - доступно частично избирательно (указать категории инвалидов); ДУ - доступно условно, ВНД - недоступно.

Комментарий к заключению: _____

No 17







No. 18

No 19



No 20

